

DB63

青 海 省 地 方 标 准

DB 63/ T XXXXX—2020

牦牛胴体分级

Grading of yak carcass

点击此处添加与国际标准一致性程度的标识

(报批稿)

XXXX - XX - XX 发布

XXXX - XX - XX 实施

青海省质量技术监督局

发布

前 言

本标准按照GB/T 1.1-2009给出的规则起草。

本标准由青海省农业农村厅提出并归口。

本标准起草单位：青海省畜牧兽医科学院、中国农业科学院北京畜牧兽医研究所、青海夏华清真肉食品有限公司、青海省海北藏族自治州畜牧兽医科学研究所、青海省大通种牛场。

本标准主要起草人：谢鹏、张松山、刘书杰、孙宝忠、孙璐、李海鹏、柴沙驼、赵索南、雷元华、张新军。

本标准由青海省农业农村厅监督实施。

牦牛胴体分级

1 范围

本标准规定了牦牛胴体分级的术语和定义、技术要求、评定方法、分级判定规则等方面的要求。本标准适用于牦牛胴体分级。

2 规范性引用文件

下列文件对于本文件的应用是必不可少的。凡是注日期的引用文件，仅所注日期的版本适用于本文件。凡是不注日期的引用文件，其最新版本（包括所有的修改单）适用于本文件。

GB 12694 食品安全国家标准 畜禽屠宰加工卫生规范
GB/T19477 畜禽屠宰操作规程 牛

3 术语和定义

下列术语和定义适用于本文件。

3.1

牦牛胴体 yak carcass

牦牛经宰杀、放血后除去毛、内脏、头、尾及四肢（腕及关节以下）后的躯体部分。

3.2

膘情 fatness

牦牛颈、肩、背、臀等各躯体部位所呈现的肌肉与脂肪丰满程度。

4 技术要求

4.1 牦牛屠宰加工按照 GB 12694 和 GB/T 19477 的规定执行。

4.2 牦牛胴体分级主要由牦牛胴体膘情和脂肪覆盖度来评定，分为1级（煎烤类）、2级（涮制类）和3级（酱卤类）。

5 评定方法

5.1 环境要求

胴体分割0.5h后，在660lux白炽灯照明的条件下进行评定。

5.2 膘情等级

牦牛胴体膘情均分为1级、2级、3级、4级，具体等级判定依据见表1。

表1 牦牛胴体膘情等级评定

级别	性别	
	公牛	母牛
1级	侧观躯体丰满肥硕，股部位肌肉明显凸起，胸腹肋部肌肉丰满。	侧观躯体丰满，股部位肌肉明显凸起，胸腹肋部肌肉丰满。
2级	侧观躯体丰满，股部位肌肉发达，胸腹肋骨轮廓不可见。	侧观躯体丰满较好，股部位肌肉发达，胸腹肋骨轮廓不可见。
3级	侧观躯体较丰满，股部位肌肉较发达，胸腹肋骨轮廓不可见。	侧观躯体丰满略好，股部位肌肉较发达，胸腹肋骨轮廓不可见。
4级	侧观躯体丰满程度低下，股部位肌肉不发达，胸腹肋骨轮廓可见。	侧观躯体丰满程度低下，股部位肌肉不发达，胸腹肋骨轮廓可见。

5.3 脂肪覆盖度

根据体表脂肪覆盖、肋腹部内表面脂肪覆盖将牦牛的脂肪等级分为I级、II级、III级，各个级别的具体要求见表2。

表2 牦牛胴体脂肪覆盖度评定

级别	评定标准
I级	胴体肩背部脂肪覆盖良好、臀腿部脂肪明显，肋部肌肉间脂肪丰富。
II级	胴体肩部（或臀腿部）覆盖薄而少、背部大部分有脂肪覆盖，肋部肌肉间脂肪分布较少。
III级	胴体表面几乎无脂肪，肋部肌肉间脂肪几乎不存在。

5.4 大理石纹

选取左侧胴体第6肋至第7肋间，背最长肌横切面进行评定。按照大理石纹等级图谱评定背最长肌横切面处等级。大理石纹共分1、2、3、4四个等级。附录C给出的是每级中纹理的最低标准。

5.5 年龄评定

牦牛年龄依据门齿数量及磨损状态判定。判定依据详见附录D。

6 牦牛胴体分级判定规则

牦牛胴体分级按附录A评定，同时结合大理石纹和年龄对分级进行适当的调整。当大理石纹等级为1级~2级，年龄4岁~5岁时，则不进行调整；当大理石纹等级为3级~4级。年龄大于5岁时，牦牛胴体分级在附录A牦牛胴体分类等级的基础上下降一个等级。

附 录 A
(规范性附录)
牦牛胴体分级图

牦牛胴体分级见图A.1。

脂肪覆盖度	胴体膘情			
	1 级	2 级	3 级	4 级
I 级	1 级			
II 级			2 级	
III 级			3 级	

图A.1 牦牛胴体分级图

附录 B
(规范性附录)
牦牛胴体脂肪覆盖度图

牦牛胴体脂肪覆盖度见图B. 1。



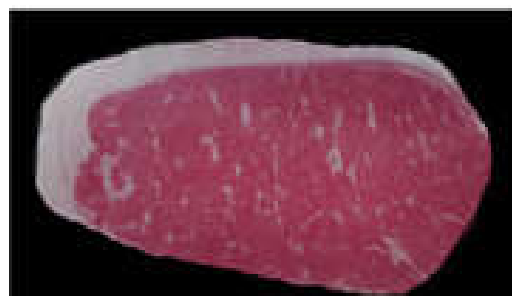
图B. 1 牦牛胴体脂肪覆盖度图

附录 C
(规范性附录)
牦牛眼肌大理石纹等级图

牦牛眼肌大理石纹等级见图C.1。



a) 1级



b) 2级



c) 3级

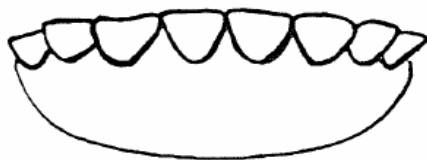


d) 4级

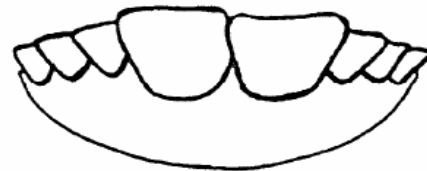
图 C.1 牦牛眼肌大理石纹等级图

附录 D
(规范性附录)
齿龄评级图谱

齿龄评级图谱见图D.1。

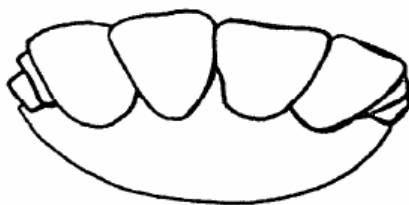


乳齿

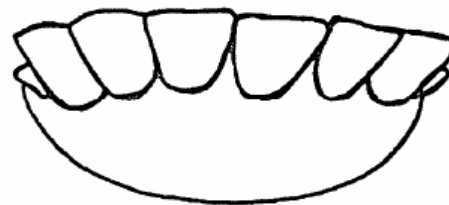


1对永久门齿

a) 门齿数量 0 对~1 对, 年龄为 36 月龄以下

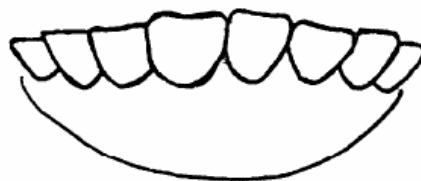


2对永久门齿



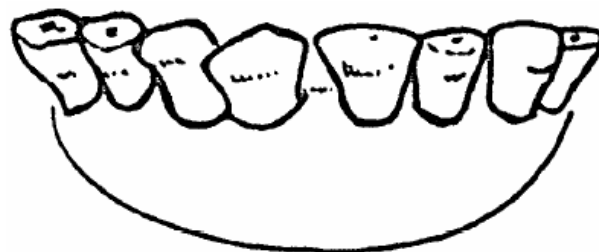
3对永久门齿

b) 门齿数量 2 对~3 对, 年龄为 36 月龄~48 月龄



4对永久门齿且无磨损

c) 门齿数量 4 对且无明显磨损, 年龄为 48 月龄~72 月龄



永久门齿磨损严重

d) 门齿数量 4 对且磨损严重, 年龄为 72 月龄以上

图 D.1 齿龄评级图谱